



Legende:

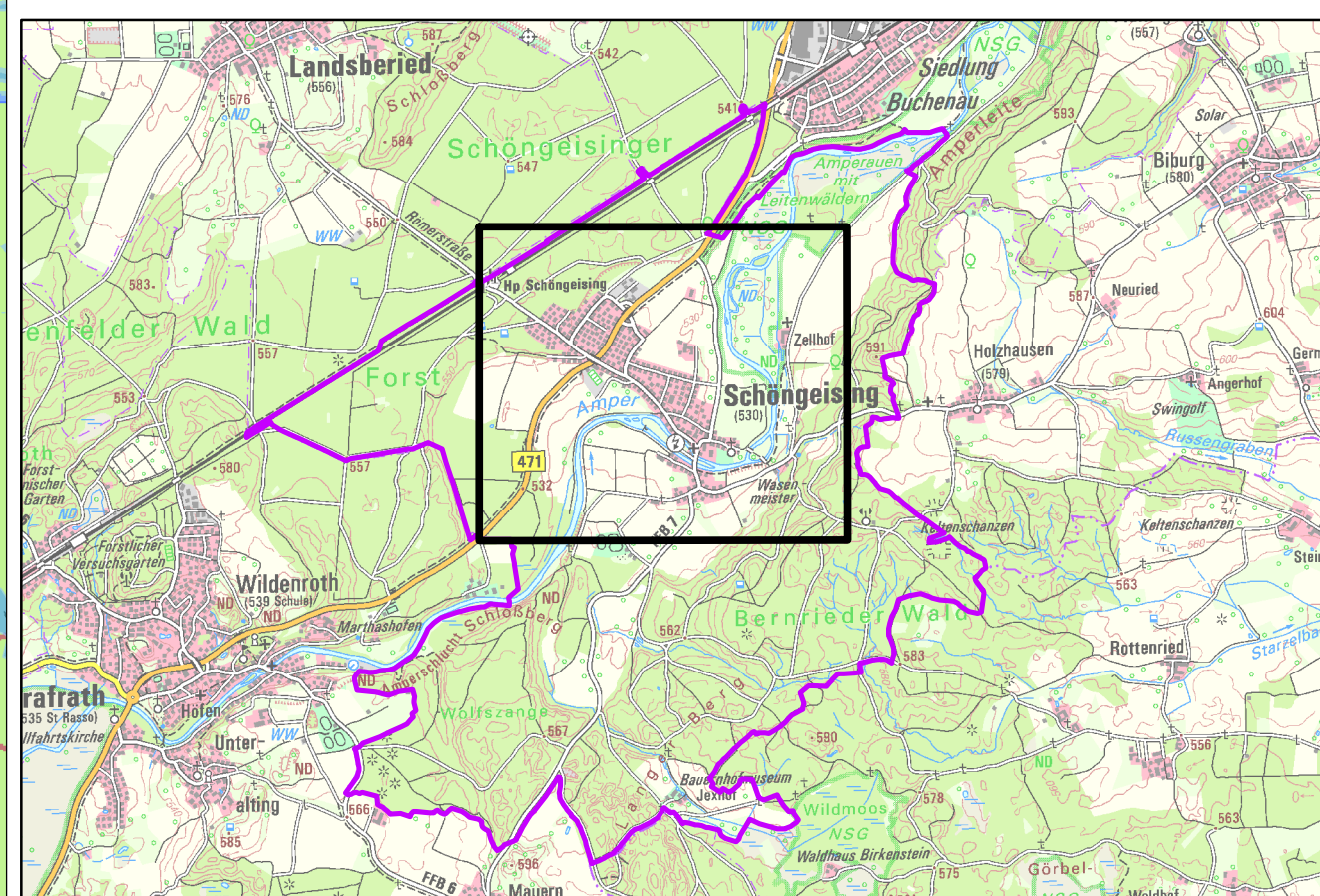
Überflutungsgefährdung von Objekten

- keine
- gering (5 - 10 cm)
- mäßig (10 - 50 cm)
- hoch (50 - 100 cm)
- sehr hoch (> 100 cm)

Wassertiefen Überschwemmungsgebiet
(im Kartenfeld mit 40% Transparenz dargestellt):

- von 0,05 bis 0,10 m
- bis 0,5 m
- bis 1,0 m
- bis 2,0 m

Modellungsriff



Vorhaben: Integriertes Konzept zum Sturflut-Risikomanagement Gemeinde Schöngesing		Projekt-Nr.: ea-Schöng-001-01	
Landkreis: Fürstenfeldbruck		Anlage: 1	
Gemeinde: Schöngesing		Plan Nr.: H 303	
Maßstab:	Datum	Name	
1 : 2.500	entw. Feb. 2025	Heckl	
	gez. 14.03.2025	Heckl	
	gepr. XX.XX.2022		
Vorhabensträger: Gemeinde Schöngesing VG Grafath Hauptstraße 64 82284 Grafath XX.XX.2025 Datum		Entwurfverfasser: BKW Dr. Blasy Dr. Breiten XX.XX.2025 Datum	