

Legende:

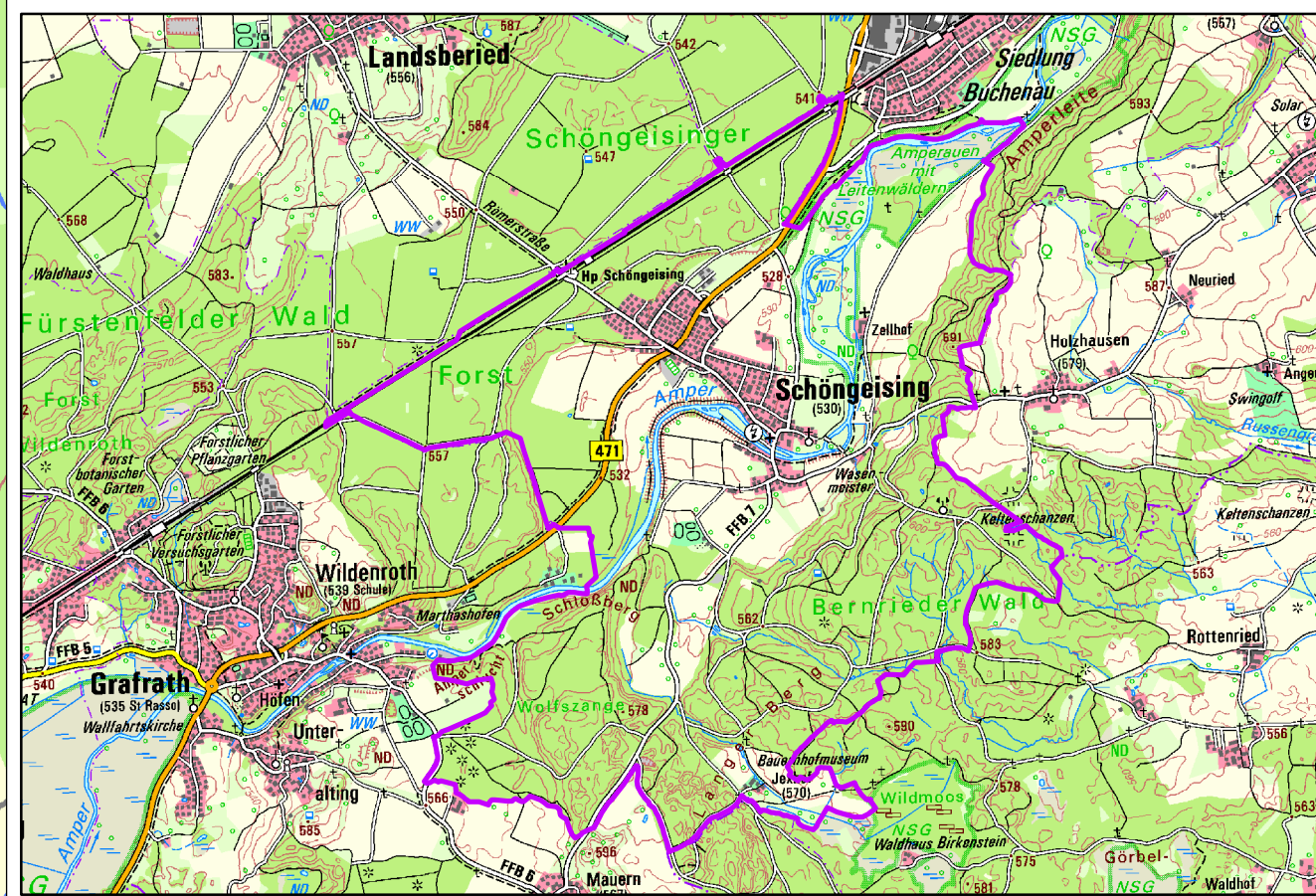
Wassertiefen Überschwemmungsgebiet
(Im Kartenfeld mit 40% Transparenz dargestellt):

- von 0,05 bis 0,10 m
- bis 0,5 m
- bis 1,0 m
- bis 2,0 m
- bis 4,0 m

Fließgeschwindigkeiten
(Darstellung der Pfeile in Fließrichtung):

- von 0,2 bis 0,5 m/s
- 0,5-2,0 m/s
- > 2,0 m/s

Modellumgriff



Vorhaben: Integrales Konzept zum Sturflut-Risikomanagement Gemeinde Schöngeising		Projekt-Nr.: ea-Schöng-001-01	
		Anlage:	1
Landkreis: Fürstenfeldbruck	Gemeinde: Schöngeising	Plan Nr.:	H 204
Maßstab:		entw.:	Feb. 2025 Heckl
1 : 5.000		gez.:	14.03.2025 Heckl
		gepr.:	XX.XX.2025
Vorhabensträger: Gemeinde Schöngeising VG Grafrath Hauptstraße 64 92284 Grafrath XX.XX.2025 Datum		BKW Dr. Blasy Dr. Overland XX.XX.2025 Datum	
Unterschrift		Unterschrift	