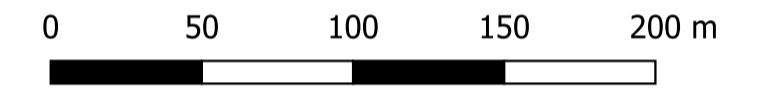
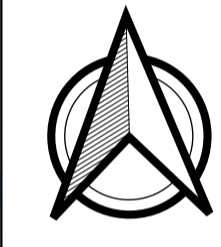
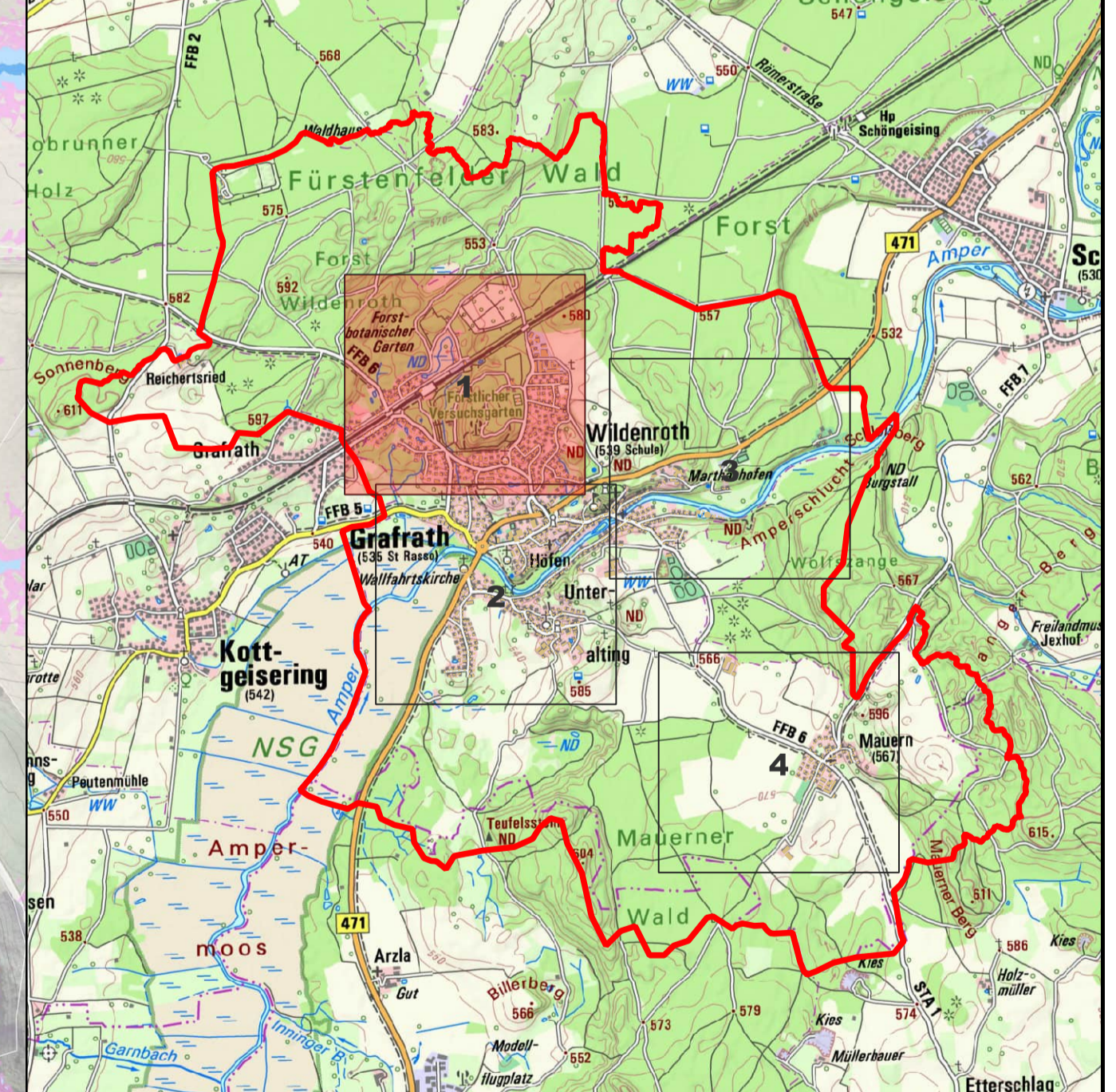


- Legende**
- Modell**
- Modellumgriff
 - Verrohrung/Brücke
 - Hausumgriffe (ohne Umrandung: nacherfasste Gebäude)
- Basisdaten**
- Amper, mit Überflutungsfläche HQ100
 - Gemeindegrenze Grafath
 - Flurstücksgrenzen
 - vorab bekannte Brennpunkte
 - identifizierte Geländeänderungen
 - temporäres Gelände zum Modellzeitpunkt
 - Veränderungen zeitl. nach Modellzeitpunkt
- Ergebnisse**
- Wassertiefe max. [m]
- 0.01 - 0.03 m
 - 0.03 - 0.10 m
 - 0.10 - 0.20 m
 - 0.20 - 0.50 m
 - 0.50 - 1.00 m
 - > 1.00 m



Koordinatenbezugssystem
EPSG: 25832
UTM Zone 32

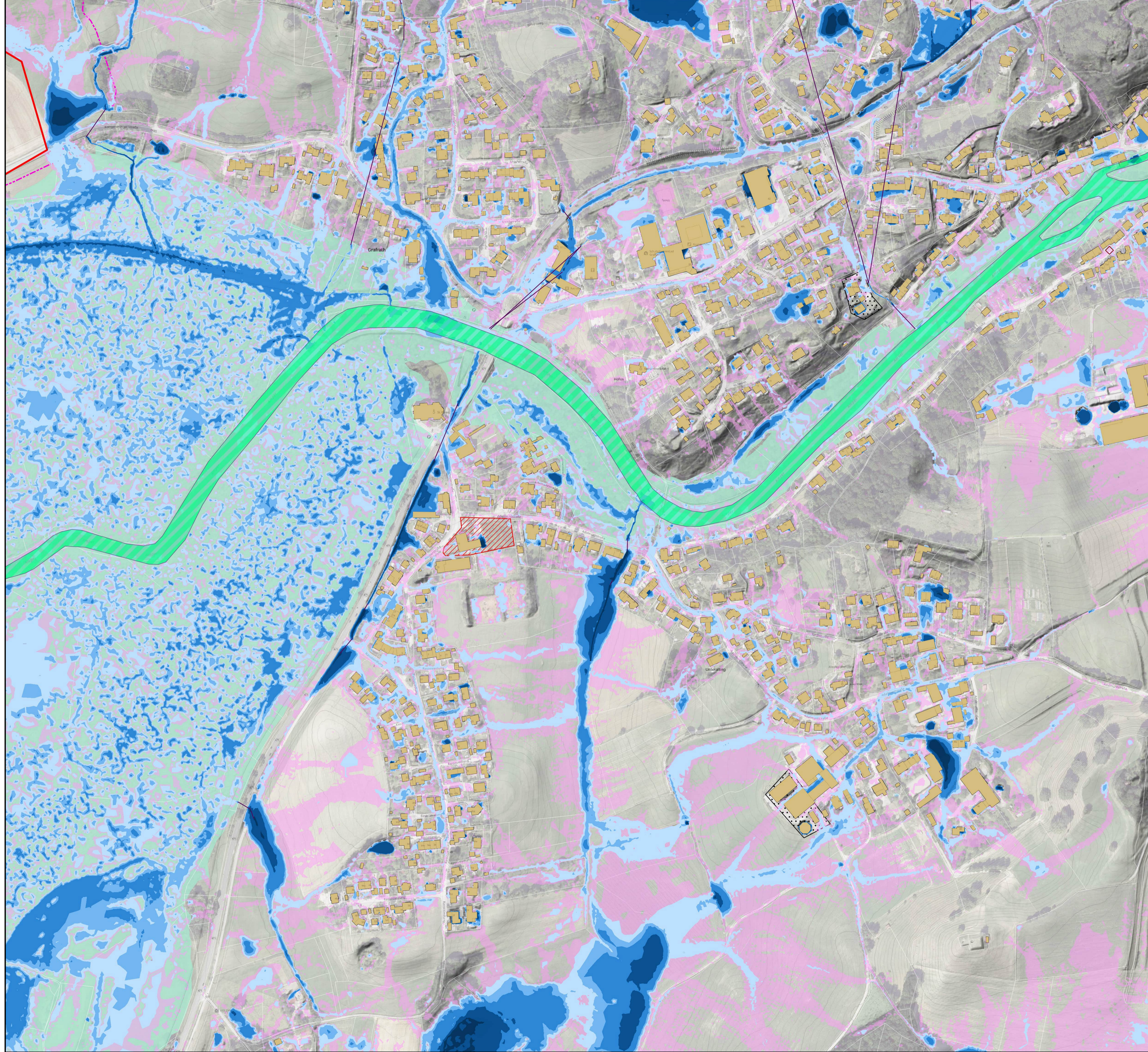
Übersicht



Hinweis:
Die dargestellten Modellergebnisse zeigen über die Zeit maximierte und räumlich überlagerte Maximalwerte. Ihnen liegen mehrere Simulationen zugrunde, in denen unterschiedliche Niederschlagsgebiete je ein zeitlich "mittleres" Starkregenereignis verursachen. Die abgebildeten Ergebnisse zeigen folglich an jeder Stelle eine plausible Überflutungssituation, die großräumig aber nicht gleichzeitig so auftritt.
Das Modell wurde aus Daten mit unterschiedlichen zeitl. Ständen generiert. Das Geländemodell stammt aus 2018, das amt. Luftbild aus 2022. Alle Eingangsdaten sind nach Möglichkeit auf den abgestimmten Modellstand 20.11.2018 angepasst oder hervorgehoben (s. Legende)

Bauherr / Auftraggeber		Gemeinde Grafath Hauptstraße 64 82284 Grafath	
Planverfasser		CDM Smith SE Westendstr. 193 80869 München	tel: 089 889692-0 münchen@cdsmith.com cdsmith.com
Projekt Integriertes Konzept zum kommunalen Sturzflut Risikomanagement Grafath			
Titel Sturzflutfahrenkarte - maximale Wassertiefe - Extremes Starkregenereignis (100 mm)			
Datum	Gezeichnet	Phase	Projekt-Nr.
06.11.2025	06.11.2025	01	284284
Name	Bearbeitet	Bereich-Nr.	Maßstab
pit	pit	1	1:2.500
Datenname	Modellpostprocessing2.qgz		Anlage
			2.3
			Blatt
			1

C:\284000-284499\284284\400_Bearbeitung\490_GIS\492_Projektdateien\Modellpostprocessing2.qgz_PFIETSCHJ_Datum: 06/11/2025



Legende

Modell

- Modellumgriff
- Verrohrung/Brücke
- Hausumgriffe (ohne Umrandung: nachgerastete Gebäude)

Basisdaten

- Amper, mit Überflutungsfläche HQ100
- Gemeindegrenze Grafath
- Flurstücksgrenzen
- vorab bekannte Brennpunkte
- identifizierte Geländeänderungen
- temporäres Gelände zum Modellzeitpunkt
- Veränderungen zeitl. nach Modellzeitpunkt

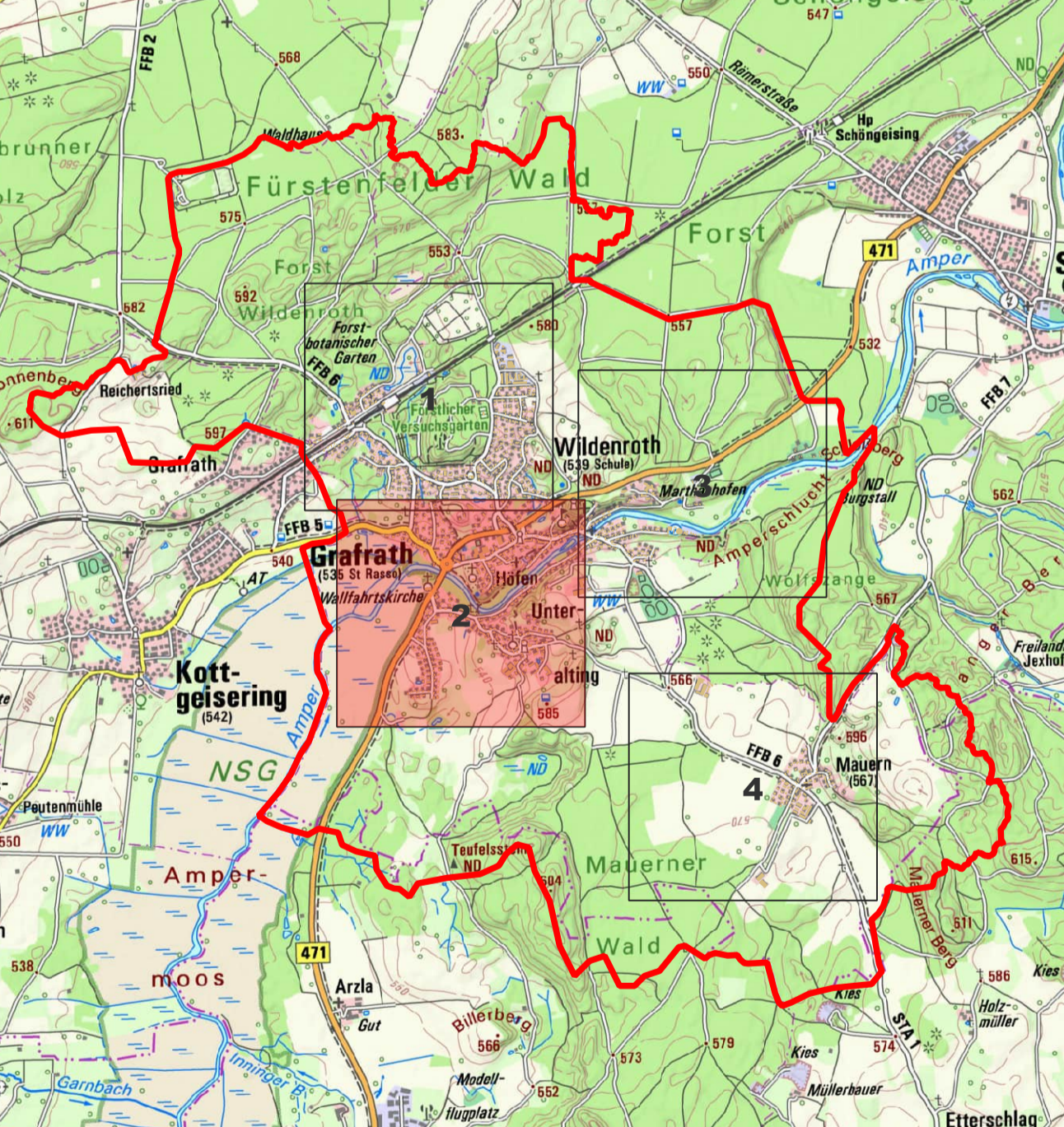
Ergebnisse

Wassertiefe max. [m]

- 0.01 - 0.03 m
- 0.03 - 0.10 m
- 0.10 - 0.20 m
- 0.20 - 0.50 m
- 0.50 - 1.00 m
- > 1.00 m

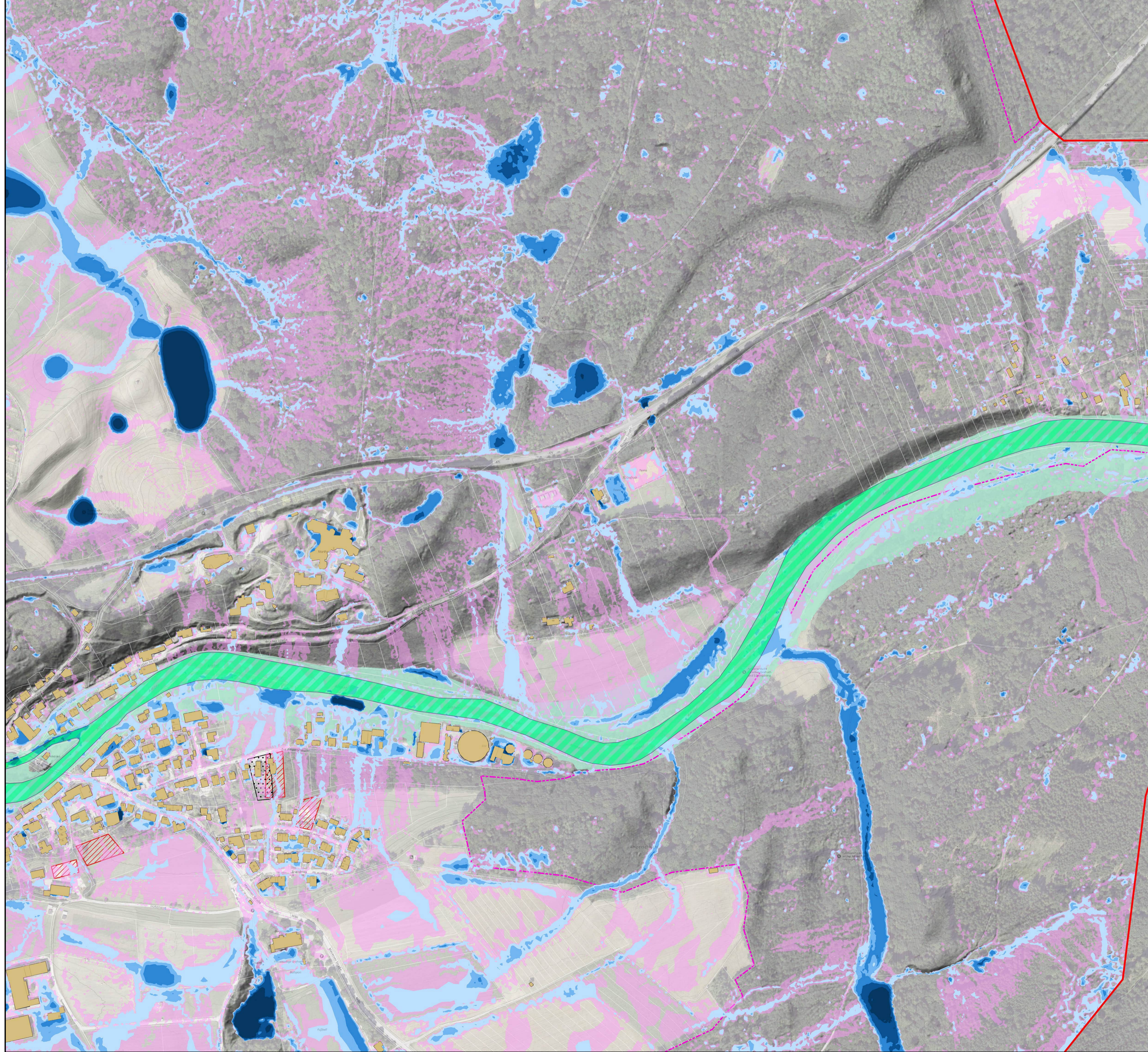
Koordinatenbezugssystem
EPSG: 25832
UTM Zone 32

Übersicht



Hinweis:
Die dargestellten Modellergebnisse zeigen über die Zeit maximierte und räumlich überlagerte Maximalwerte. Ihnen liegen mehrere Simulationläufe zugrunde, in denen unterschiedliche Niederschlagsgebiete je ein zeitlich "miterbetontes" Starkregeneignis verursachen. Die abgebildeten Ergebnisse zeigen folglich an jeder Stelle eine plausible Überflutungssituation, die großräumig aber nicht gleichzeitig so auftritt.
Das Modell wurde aus Daten mit unterschiedlichen zeitl. Ständen generiert. Das Geländemodell stammt aus 2018, das amt. Luftbild aus 2022. Alle Eingangsdaten sind nach Möglichkeit auf den abgestimmten Modellstand 20.11.2018 angepasst oder hervorgehoben (s. Legende)

<p>Gemeinde Grafath Hauptstraße 64 82284 Grafath</p>		<p>tel: 089 889692-0 münchen@cdsmith.com cdsmith.com</p>	
<p>Planverfasser CDM Smith SE Westendstr. 193 80869 München</p>			
<p>Projekt Integrales Konzept zum kommunalen Sturzflut Risikomanagement Grafath</p>			
<p>Titel Sturzflutfahrenkarte - maximale Wassertiefe - Extremes Starkregeneignis (100 mm)</p>			
Datum	Gezeichnet	Bearbeitet	Phase
06.11.2025	pit	pit	01
Name	Projektnr.	Blatt-Nr.	Maßstab
pit	284284	1	1:2.500
Datensatz	Modellpostprocessing2.qgz	Anlage	2.3
		Blatt	2



Legende

Modell

- Modellumgriff
- Verrohrung/Brücke
- Hausumgriffe (ohne Umrandung: nacherfasste Gebäude)

Basisdaten

- Amper, mit Überflutungsfläche HQ100
- Gemeindegrenze Grafath
- Flurstücksgrenzen
- vorab bekannte Brennpunkte
- identifizierte Geländeänderungen
- temporäres Gelände zum Modellzeitpunkt
- Veränderungen zeitl. nach Modellzeitpunkt

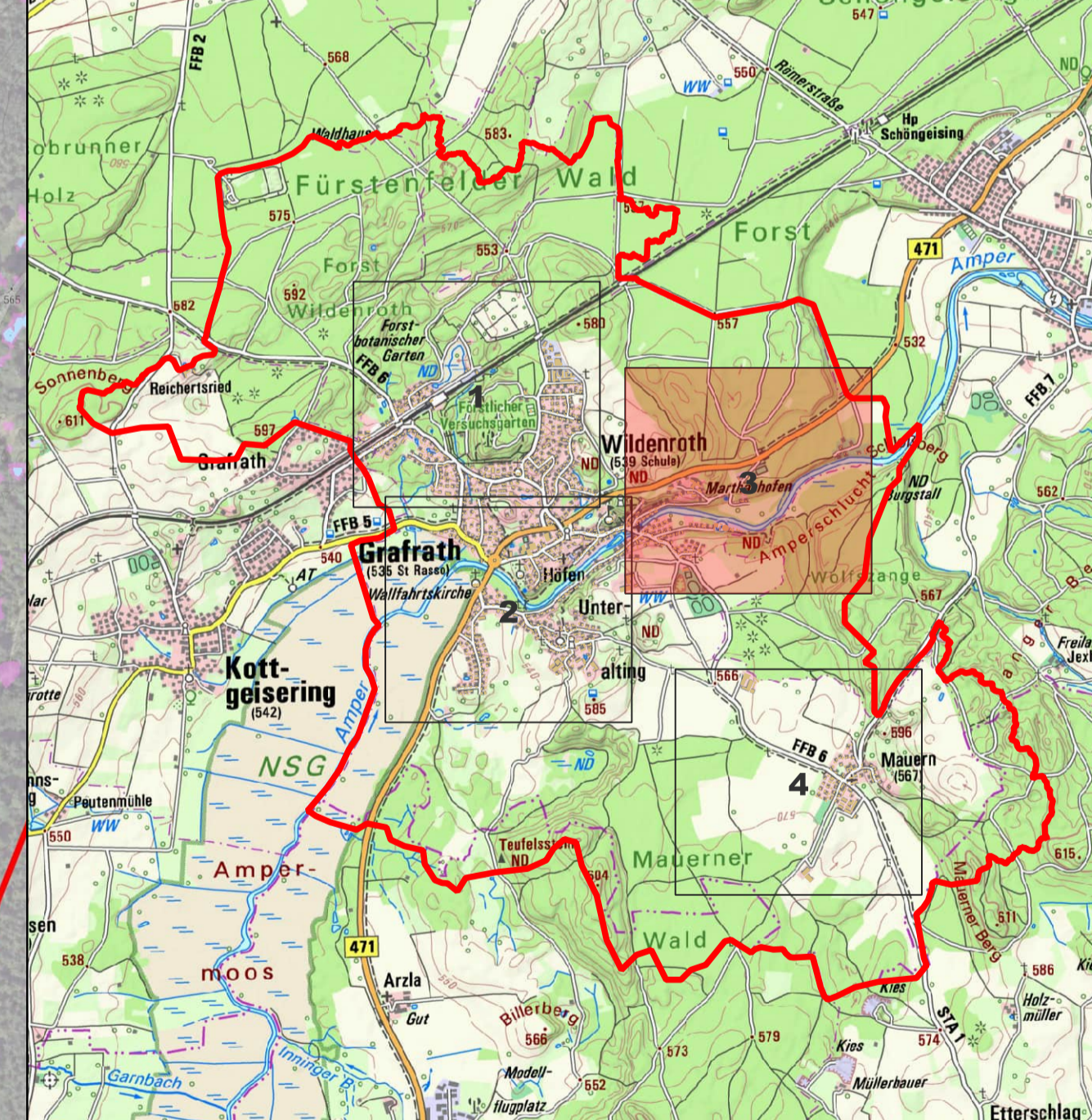
Ergebnisse

Wassertiefe max. [m]

- 0.01 - 0.03 m
- 0.03 - 0.10 m
- 0.10 - 0.20 m
- 0.20 - 0.50 m
- 0.50 - 1.00 m
- > 1.00 m

Koordinatenbezugssystem
EPSG: 25832
UTM Zone 32

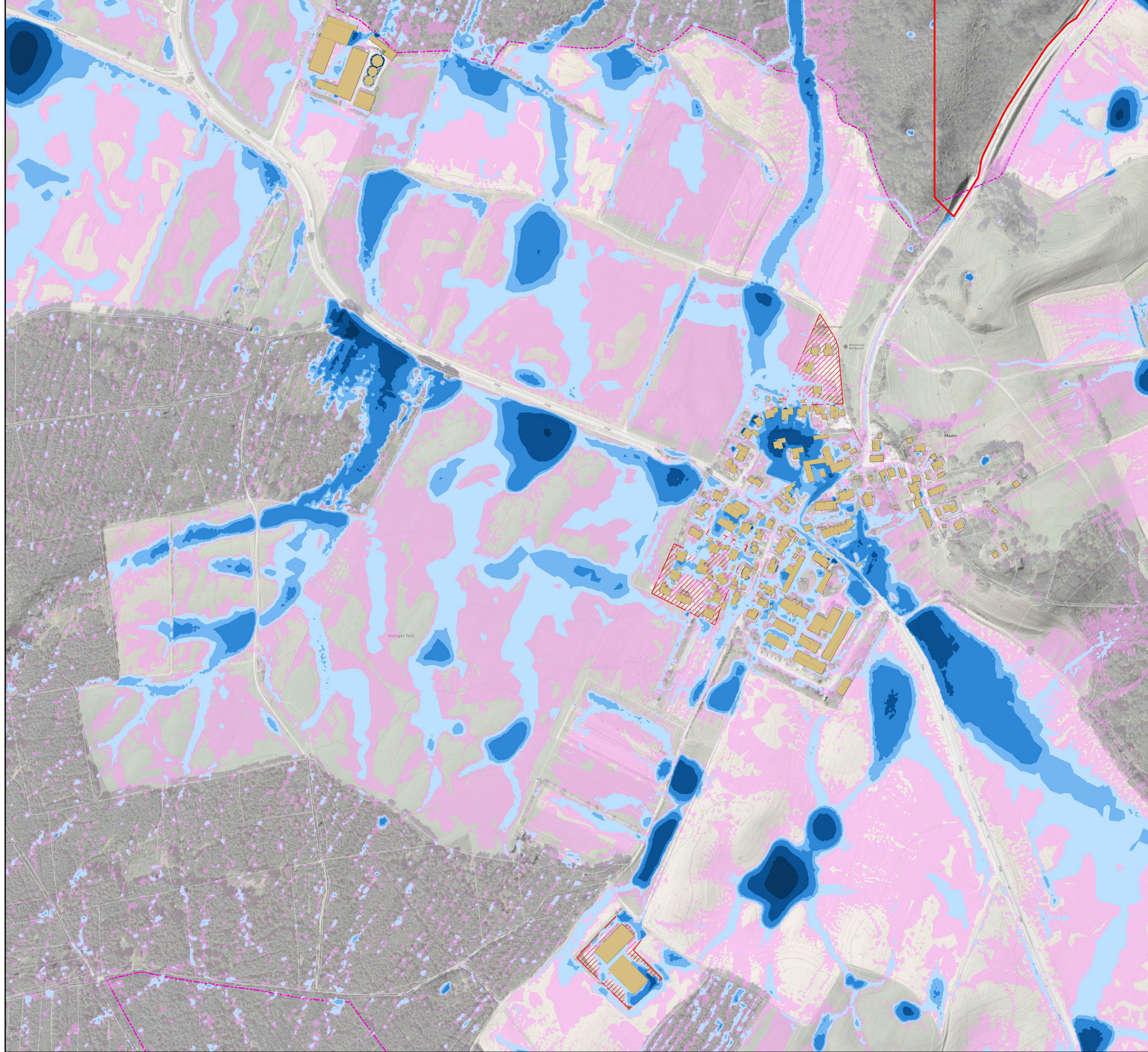
Übersicht



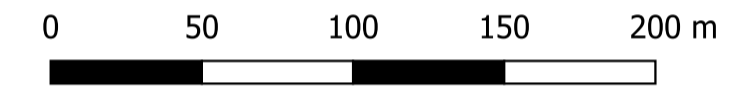
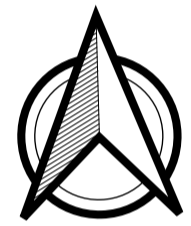
Hinweis:
Die dargestellten Modellergebnisse zeigen über die Zeit maximierte und räumlich überlagerte Maximalwerte. Ihnen liegen mehrere Simulationläufe zugrunde, in denen unterschiedliche Niederschlagsgebiete je ein zeitlich "mittlerbetontes" Starkregenereignis verursachen. Die abgebildeten Ergebnisse zeigen folglich an jeder Stelle eine plausible Überflutungssituation, die großräumig aber nicht gleichzeitig so auftritt. Das Modell wurde aus Daten mit unterschiedlichen zeitl. Ständen generiert. Das Geländemodell stammt aus 2018, das amt. Luftbild aus 2022. Alle Eingangsdaten sind nach Möglichkeit auf den abgestimmten Modellstand 20.11.2018 angepasst oder hervorgehoben (s. Legende).

Bauherr / Auftraggeber		Gemeinde Grafath Hauptstraße 64 82284 Grafath	
Planverfasser		CDM Smith SE Westendstr. 193 80869 München	tel: 089 889692-0 münchen@cdsmith.com cdsmith.com
Projekt Integriertes Konzept zum kommunalen Sturzflut Risikomanagement Grafath			
Titel Sturzflutfahrenkarte - maximale Wassertiefe - Extremes Starkregenereignis (100 mm)			
Datum	Gezeichnet	Bearbeitet	Phase
06.11.2025	pit	01	
Name	pit	Bereich-Nr.	1
Datenname	Modellpostprocessing2.qgz	Maßstab	1:2.500
		Anlage	2.3
		Blatt	3

C:\284000-284489\284284\400_Bearbeitung\480_GIS\692_Projektdateien\Modellpostprocessing2.qgz_PFIETSCHJ_Datum: 06/11/2025

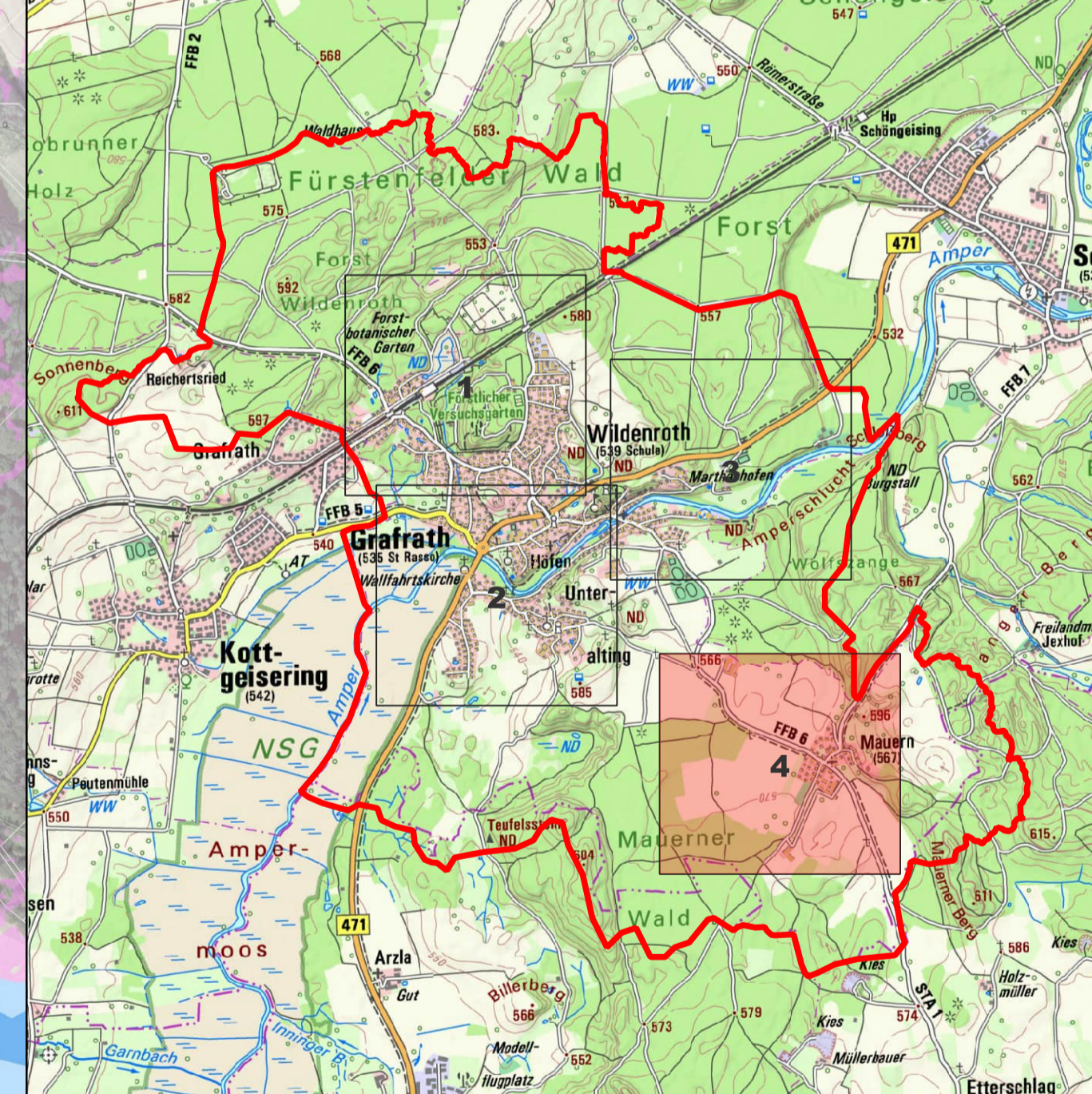


- Legende**
- Modell**
 - Modellumgriff
 - Verrohrung/Brücke
 - Hausumgriffe (ohne Umrandung: nacherfasste Gebäude)
 - Basisdaten**
 - Amper, mit Überflutungsfläche HQ100
 - Gemeindegrenze Grafath
 - Flurstücksgrenzen
 - vorab bekannte Brennpunkte
 - identifizierte Geländeänderungen
 - temporäres Gelände zum Modellzeitpunkt
 - Veränderungen zeitl. nach Modellzeitpunkt
 - Ergebnisse**
 - Wassertiefe max. [m]
 - 0.01 - 0.03 m
 - 0.03 - 0.10 m
 - 0.10 - 0.20 m
 - 0.20 - 0.50 m
 - 0.50 - 1.00 m
 - > 1.00 m



Koordinatenbezugssystem
 EPSG: 25832
 UTM Zone 32

Übersicht



Hinweis:
 Die dargestellten Modellergebnisse zeigen über die Zeit maximierte und räumlich überlagerte Maximalwerte. Ihnen liegen mehrere Simulationen zugrunde, in denen unterschiedliche Niederschlagsgebiete je ein zeitlich "mittebetontes" Starkregeneignis verursachen. Die abgebildeten Ergebnisse zeigen folglich an jeder Stelle eine plausible Überflutungssituation, die großräumig aber nicht gleichzeitig so auftritt.
 Das Modell wurde aus Daten mit unterschiedlichen zeitl. Ständen generiert. Das Geländemodell stammt aus 2018, das amt. Luftbild aus 2022. Alle Eingangsdaten sind nach Möglichkeit auf den abgestimmten Modellstand 20.11.2018 angepasst oder hervorgehoben (s. Legende)

		Gemeinde Grafath Hauptstraße 64 82284 Grafath	
		CDM Smith SE Westendstr. 193 80868 München	
Projekt		Integriertes Konzept zum kommunalen Sturzflut Risikomanagement Grafath	
Titel		Sturzflutfahrenkarte - maximale Wassertiefe - Extremes Starkregeneignis (100 mm)	
Datum	Gezeichnet	Bearbeitet	Phase
06.11.2025	pit	01	
Name	Datensatz	Projekt-Nr.	Maßstab
pit	Modellpostprocessing2.qgz	284284	1:2.500
		Bereich-Nr.	Anlage
		1	2.3
			Blatt
			4

C:\284000-284489\284284\400_Bearbeitung\490_GIS\692_Projektdateien\Modellpostprocessing2.qgz_PFIETSCH-J_Datum: 06/11/2025