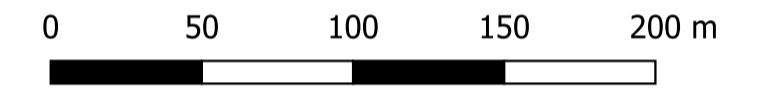
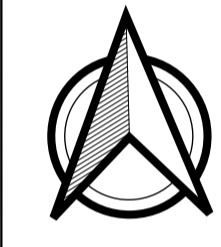
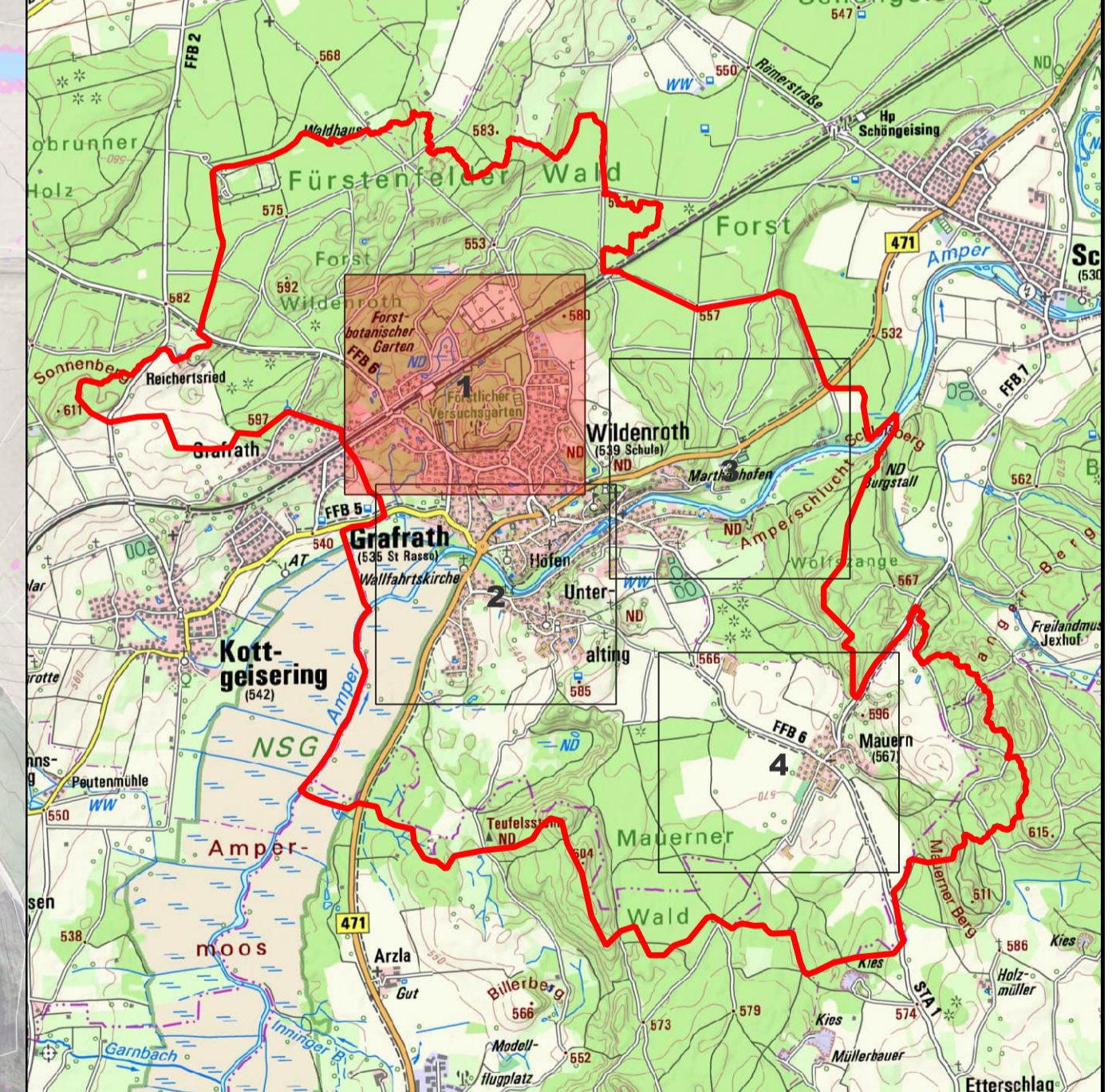


- Legende**
- Modell**
 - Modellumgriff
 - Verrohrung/Brücke
 - Hausumgriffe (ohne Umrandung: nacherfasste Gebäude)
 - Basisdaten**
 - Amper, mit Überflutungsfläche HQ100
 - Gemeindegrenze Grafrath
 - Flurstücksgrenzen
 - vorab bekannte Brennpunkte
 - identifizierte Geländeänderungen
 - temporäres Gelände zum Modellzeitpunkt
 - Veränderungen zeitl. nach Modellzeitpunkt
 - Ergebnisse**
 - Wassertiefe max. [m]
 - 0.01 - 0.03 m
 - 0.03 - 0.10 m
 - 0.10 - 0.20 m
 - 0.20 - 0.50 m
 - 0.50 - 1.00 m
 - > 1.00 m



Koordinatenbezugssystem
 EPSG: 25832
 UTM Zone 32

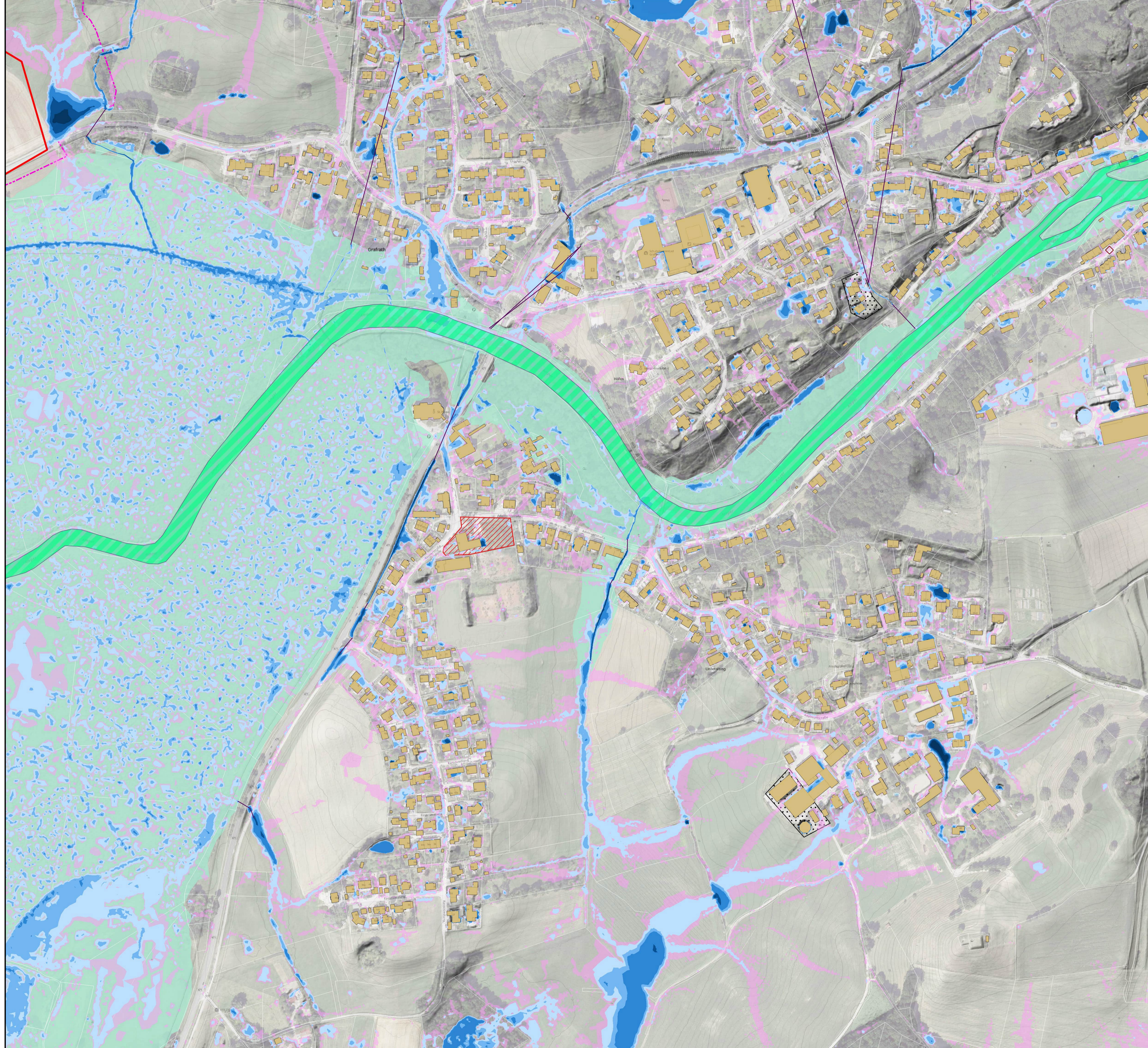
Übersicht



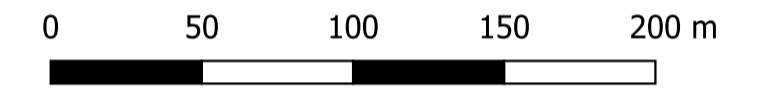
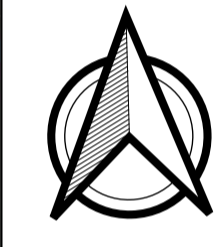
Hinweis:
 Die dargestellten Modellergebnisse zeigen über die Zeit maximierte und räumlich überlagerte Maximalwerte. Ihnen liegen mehrere Simulationläufe zugrunde, in denen unterschiedliche Niederschlagsgebiete je ein zeitlich "mittleres" Starkregenereignis verursachen. Die abgebildeten Ergebnisse zeigen folglich an jeder Stelle eine plausible Überflutungssituation, die großräumig aber nicht gleichzeitig so auftritt.
 Das Modell wurde aus Daten mit unterschiedlichen zeitl. Ständen generiert. Das Geländemodell stammt aus 2018, das amt. Luftbild aus 2022. Alle Eingangsdaten sind nach Möglichkeit auf den abgestimmten Modellstand 20.11.2018 angepasst oder hervorgehoben (s. Legende)

Bauherr / Auftraggeber		Gemeinde Grafrath Hauptstraße 64 82284 Grafrath	
Planverfasser		CDM Smith SE Westendstr. 193 80869 München	tel: 089 889692-0 münchen@cdsmith.com cdsmith.com
Projekt Integriertes Konzept zum kommunalen Sturzflut Risikomanagement Grafrath			
Titel Sturzflutfahrenkarte - maximale Wassertiefe - 100-jährliches Starkregenereignis			
Datum	Gezeichnet	Bearbeitet	Phase
06.11.2025	06.11.2025	01	
Name	proj	Bericht-Nr.	1
Datenname	Modellpostprocessing2.aggz	Maßstab	1:2.500
			Anlage 2.1
			Blatt 1

Q:\284000-284489\284284\400_Bearbeitung\490_GIS\492_Projektdateien\Modellpostprocessing2.aggz_PFIETSCHJ_Datum: 06/11/2025

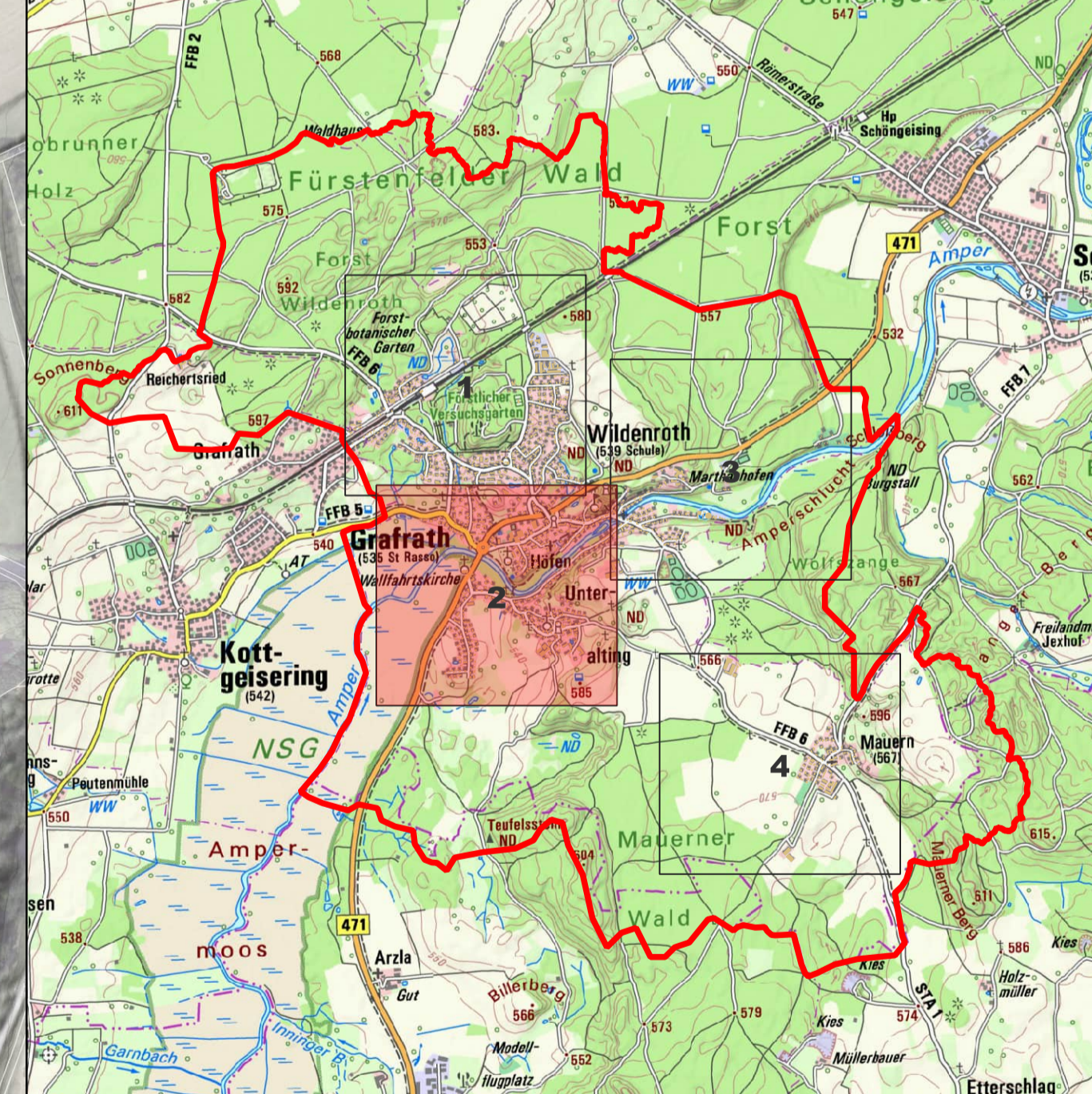


- Legende**
- Modell**
- Modellumgriff
 - Verrohrung/Brücke
 - Hausumgriffe (ohne Umrandung: nacherfasste Gebäude)
- Basisdaten**
- Amper, mit Überflutungsfläche HQ100
 - Gemeindegrenze Grafath
 - Flurstücksgrenzen
 - vorab bekannte Brennpunkte
 - identifizierte Geländeänderungen
 - temporäres Gelände zum Modellzeitpunkt
 - Veränderungen zeitl. nach Modellzeitpunkt
- Ergebnisse**
- Wassertiefe max. [m]
- 0.01 - 0.03 m
 - 0.03 - 0.10 m
 - 0.10 - 0.20 m
 - 0.20 - 0.50 m
 - 0.50 - 1.00 m
 - > 1.00 m



Koordinatenbezugssystem
EPSG: 25832
UTM Zone 32

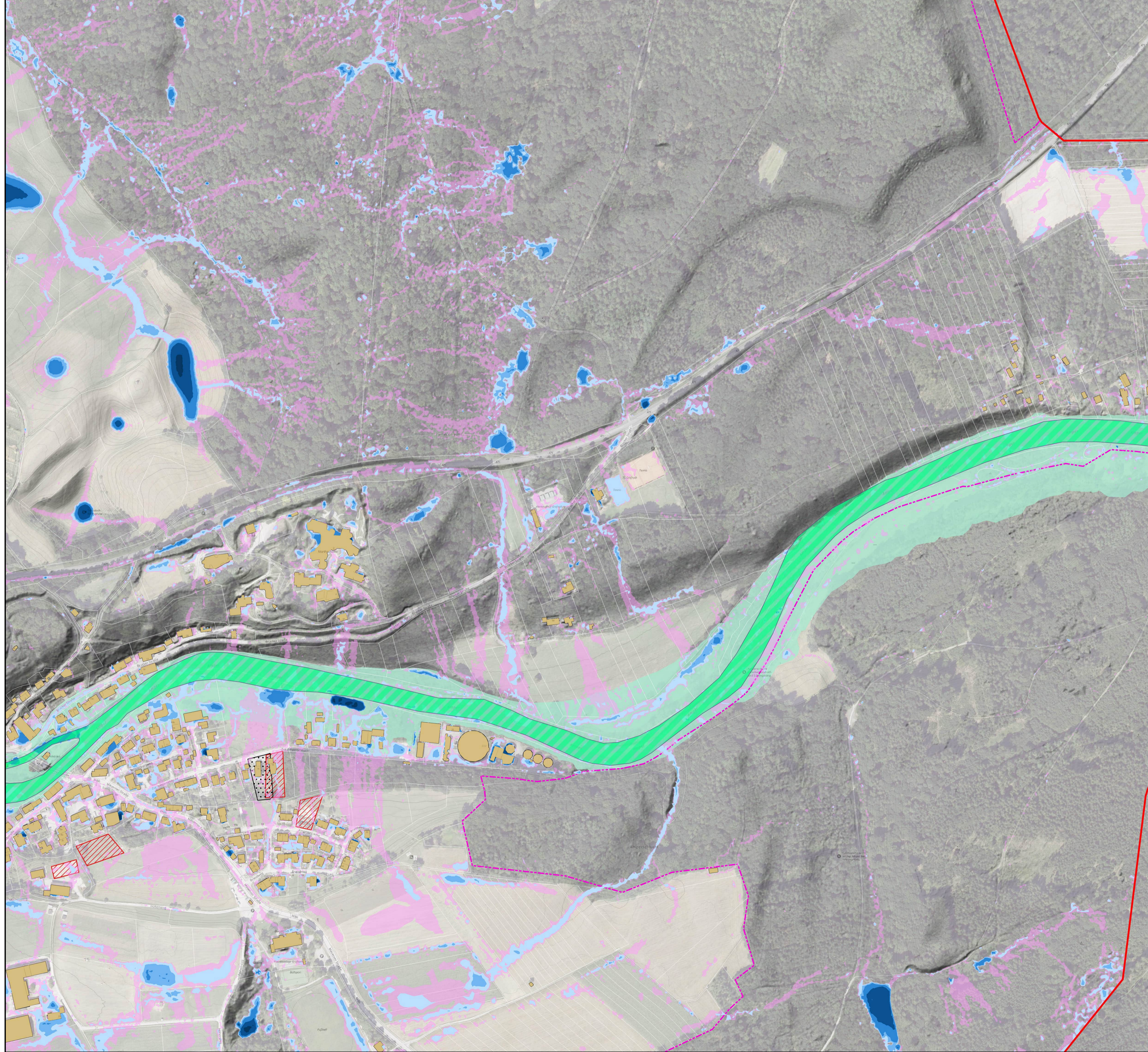
Übersicht



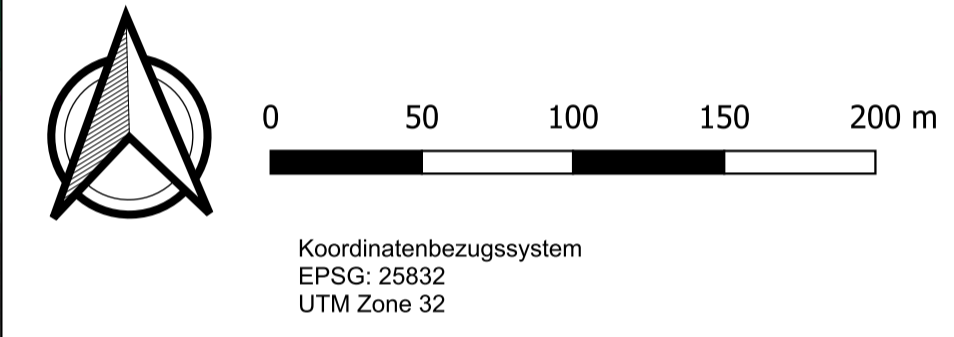
Hinweis:
Die dargestellten Modellergebnisse zeigen über die Zeit maximierte und räumlich überlagerte Maximalwerte. Ihnen liegen mehrere Simulationläufe zugrunde, in denen unterschiedliche Niederschlagsgebiete je ein zeitlich "mittleres" Starkregenereignis verursachen. Die abgebildeten Ergebnisse zeigen folglich an jeder Stelle eine plausible Überflutungssituation, die großräumig aber nicht gleichzeitig so aufrifft.
Das Modell wurde aus Daten mit unterschiedlichen zeitl. Ständen generiert. Das Geländemodell stammt aus 2018, das amt. Luftbild aus 2022. Alle Eingangsdaten sind nach Möglichkeit auf den abgestimmten Modellstand 20.11.2018 angepasst oder hervorgehoben (s. Legende)

		Gemeinde Grafath Hauptstraße 64 82284 Grafath		tel: 089 889692-0 münchen@cdmsmith.com cdmsmith.com	
		CDM Smith SE Westendstr. 193 80868 München			
Projekt Integrales Konzept zum kommunalen Sturzflut Risikomanagement Grafath					
Titel Sturzflutfahrenkarte - maximale Wassertiefe - 100-jährliches Starkregenereignis					
Datum	Gezeichnet	Bearbeitet	Phase	Projekt-Nr.	Maßstab
06.11.2025	06.11.2025	01		284284	1:2.500
Name	Bereich-Nr.			Anlage	
pl	1			2.1	
Datenname	Modellpostprocessing2.qgz		Blatt		2

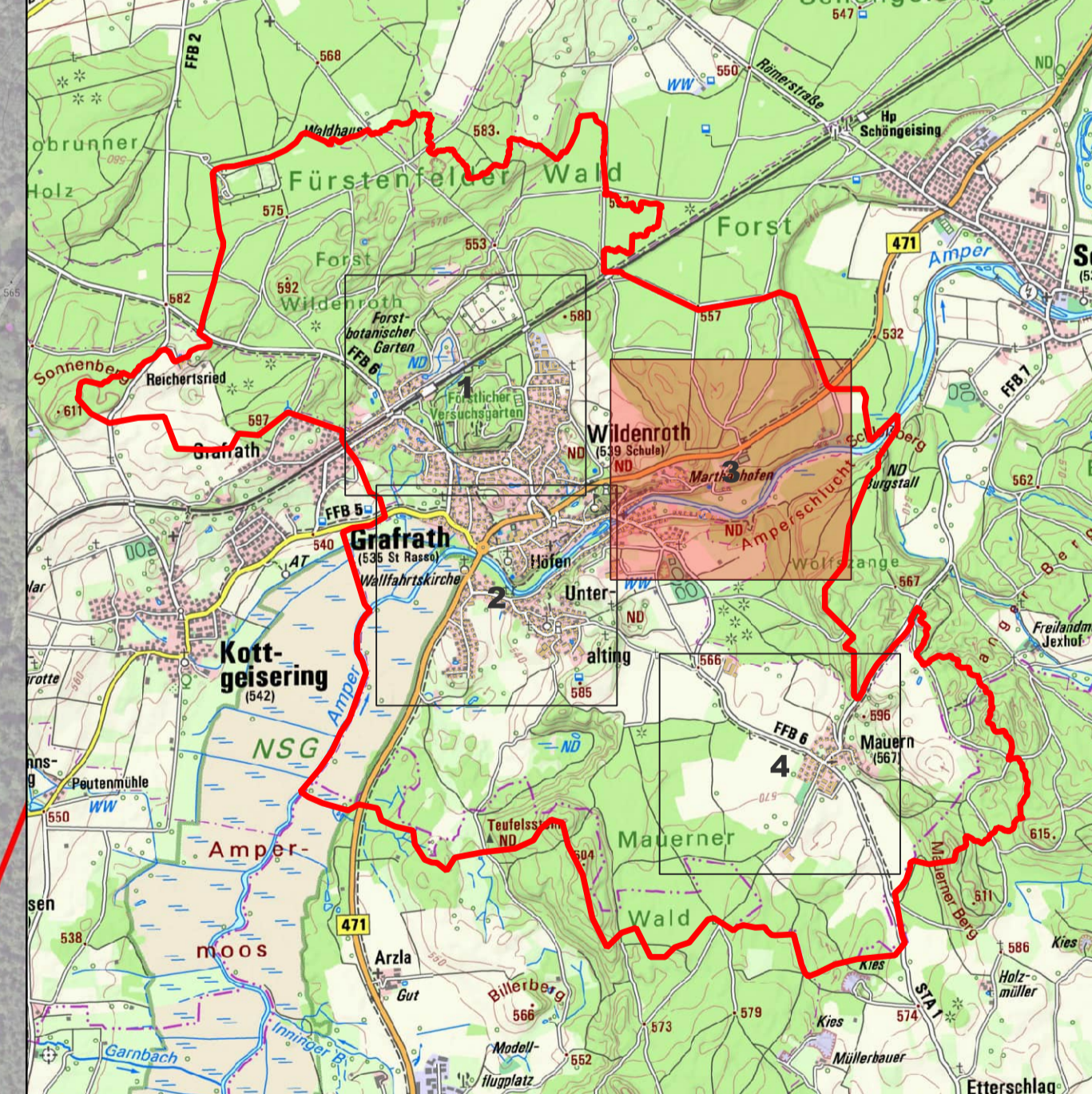
C:\284000-284499\284284\400_Bearbeitung\490_GIS\492_Projektdateien\Modellpostprocessing2.qgz_PFIETSCHJ_Datum: 06/11/2025



- Legende**
- Modell**
 - Modellumgriff
 - Verrohrung/Brücke
 - Hausumgriffe (ohne Umrandung: nacherfasste Gebäude)
 - Basisdaten**
 - Amper, mit Überflutungsfläche HQ100
 - Gemeindegrenze Grafath
 - Flurstücksgrenzen
 - vorab bekannte Brennpunkte
 - identifizierte Geländeänderungen
 - temporäres Gelände zum Modellzeitpunkt
 - Veränderungen zeitl. nach Modellzeitpunkt
 - Ergebnisse**
 - Wassertiefe max. [m]
 - 0.01 - 0.03 m
 - 0.03 - 0.10 m
 - 0.10 - 0.20 m
 - 0.20 - 0.50 m
 - 0.50 - 1.00 m
 - > 1.00 m



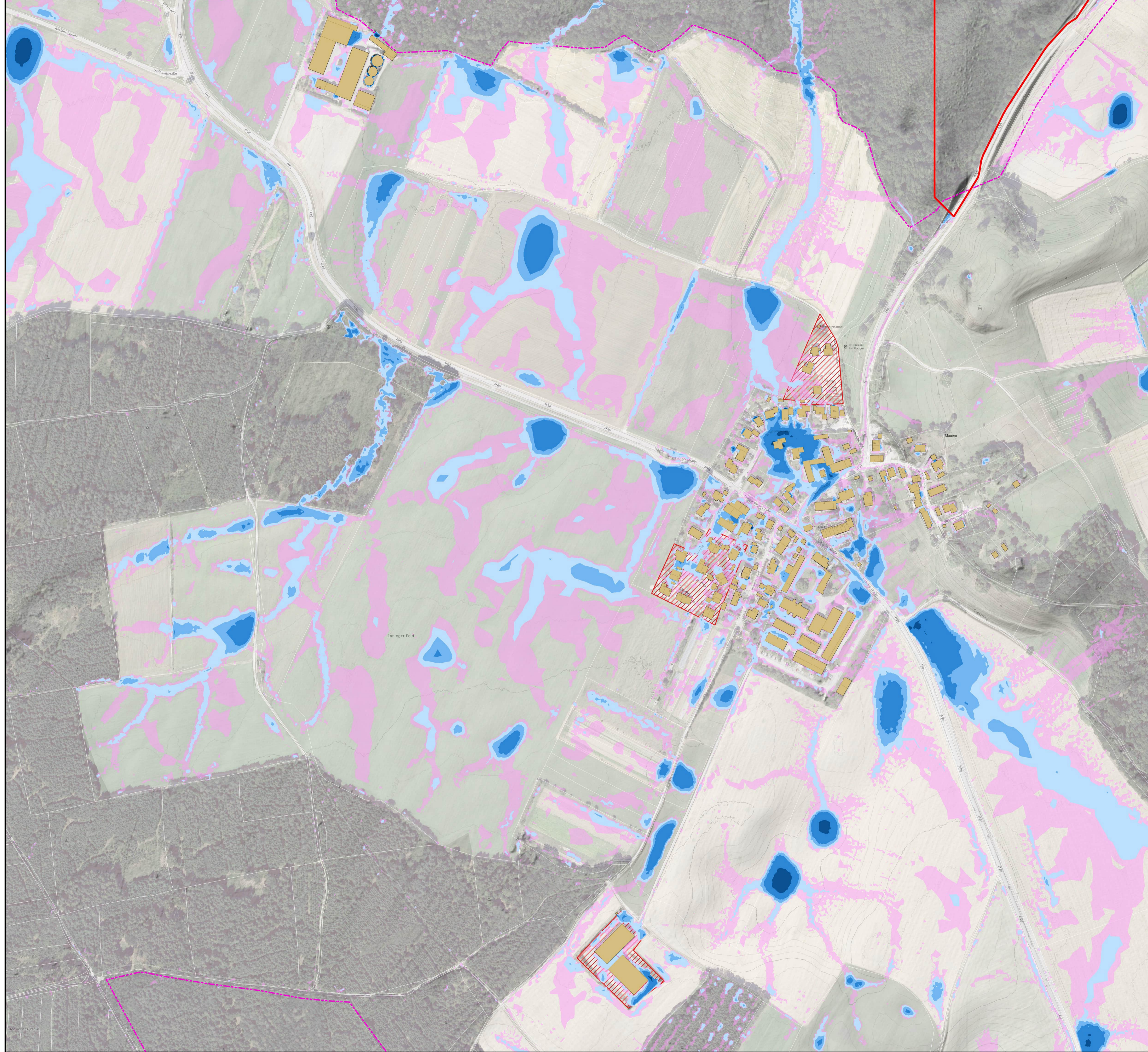
Übersicht



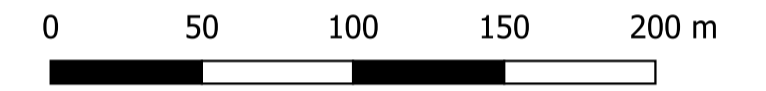
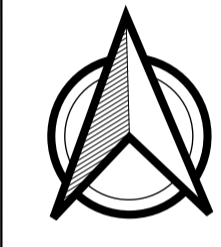
Hinweis:
Die dargestellten Modellergebnisse zeigen über die Zeit maximierte und räumlich überlagerte Maximalwerte. Ihnen liegen mehrere Simulationen zugrunde, in denen unterschiedliche Niederschlagsgebiete je ein zeitlich 'mittlerbetontes' Starkregeneignis verursachen. Die abgebildeten Ergebnisse zeigen folglich an jeder Stelle eine plausible Überflutungssituation, die großräumig aber nicht gleichzeitig so auftritt. Das Modell wurde aus Daten mit unterschiedlichen zeitl. Ständen generiert. Das Geländemodell stammt aus 2018, das amt. Luftbild aus 2022. Alle Eingangsdaten sind nach Möglichkeit auf den abgestimmten Modellstand 20.11.2018 angepasst oder hervorgehoben (s. Legende).

Bauherr / Auftraggeber		Gemeinde Grafath Hauptstraße 64 82284 Grafath	
Planverfasser		CDM Smith SE Westendstr. 193 80869 München	tel: 089 889692-0 münchen@cdmsmith.com cdmsmith.com
Projekt Integriertes Konzept zum kommunalen Sturzflut Risikomanagement Grafath			
Titel Sturzflutfahrenkarte - maximale Wassertiefe - 100-jährliches Starkregeneignis			
Datum	Gezeichnet	Bearbeitet	Phase
06.11.2025	06.11.2025	01	
Name	proj	Proj-Nr.	284284
Datenname	Modellpostprocessing2.qgz	Bericht-Nr.	1
Maßstab		Anlage	
1:2.500		2.1	
		Blatt	
		3	

C:\284000-284489\284284\400_Bearbeitung\400_GIS\492_Projektdateien\Modellpostprocessing2.qgz_PFIETSCHJ_Datum: 06/11/2025

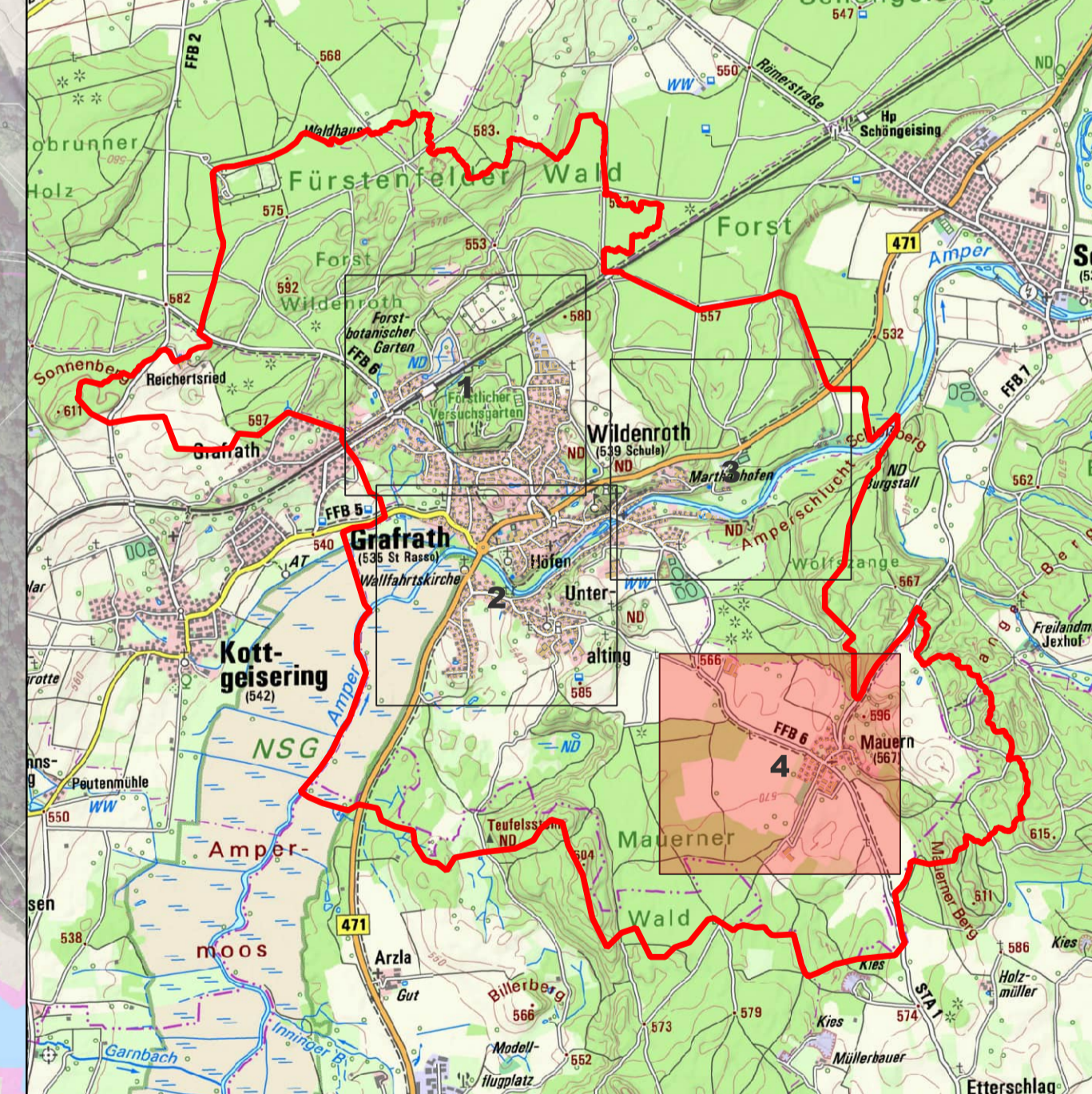


- Legende**
- Modell**
- Modellumgriff
 - Verrohrung/Brücke
 - Hausumgriffe (ohne Umrandung: nachefasste Gebäude)
- Basisdaten**
- Amper, mit Überflutungsfläche HQ100
 - Gemeindegrenze Grafath
 - Flurstücksgrenzen
 - vorab bekannte Brennpunkte
- identifizierte Geländeänderungen**
- temporäres Gelände zum Modellzeitpunkt
 - Veränderungen zeitl. nach Modellzeitpunkt
- Ergebnisse**
- Wassertiefe max. [m]
- 0.01 - 0.03 m
 - 0.03 - 0.10 m
 - 0.10 - 0.20 m
 - 0.20 - 0.50 m
 - 0.50 - 1.00 m
 - > 1.00 m



Koordinatenbezugssystem
 EPSG: 25832
 UTM Zone 32

Übersicht



Hinweis:
 Die dargestellten Modellergebnisse zeigen über die Zeit maximierte und räumlich überlagerte Maximalwerte. Ihnen liegen mehrere Simulationläufe zugrunde, in denen unterschiedliche Niederschlagsgebiete je ein zeitlich "mittlerbetontes" Starkregeneignis verursachen. Die abgebildeten Ergebnisse zeigen folglich an jeder Stelle eine plausible Überflutungssituation, die großräumig aber nicht gleichzeitig so aufrifft.
 Das Modell wurde aus Daten mit unterschiedlichen zeitl. Ständen generiert. Das Geländemodell stammt aus 2018, das amt. Luftbild aus 2022. Alle Eingangsdaten sind nach Möglichkeit auf den abgestimmten Modellstand 20.11.2018 angepasst oder hervorgehoben (s. Legende)

		Gemeinde Grafath Hauptstraße 64 82284 Grafath	
		CDM Smith SE Westendstr. 193 80869 München	
Projekt Integrales Konzept zum kommunalen Sturzflut Risikomanagement Grafath		tel: 089 889692-0 münchen@cdmsmith.com cdmsmith.com	
Titel Sturzflutfahrenkarte - maximale Wassertiefe - 100-jährliches Starkregeneignis			
Datum	Gezeichnet	Bearbeitet	Phase
06.11.2025	06.11.2025	01	
Name	pr	pr	
Datenname	Modellpostprocessing2.qgz	Bericht-Nr.	1
Projekt-Nr.	284284	Maßstab	1:2.500
Anlage	2.1	Blatt	4

C:\284000-284489\284284\400_Bearbeitung\490_GIS\692_Projektdateien\Modellpostprocessing2.qgz_PFIETSCHJ_Datum: 06/11/2025